

La mappa dell'autentica
creatività fiorentina

Florence map: creativity,
ideas and inspiration

FIRENZE CREATIVA

Firenze Creativa



firenzecreativa

www.firenzecreativa.it

Firenze Creativa
il network delle realtà creative della città.
Benvenuti nella community!

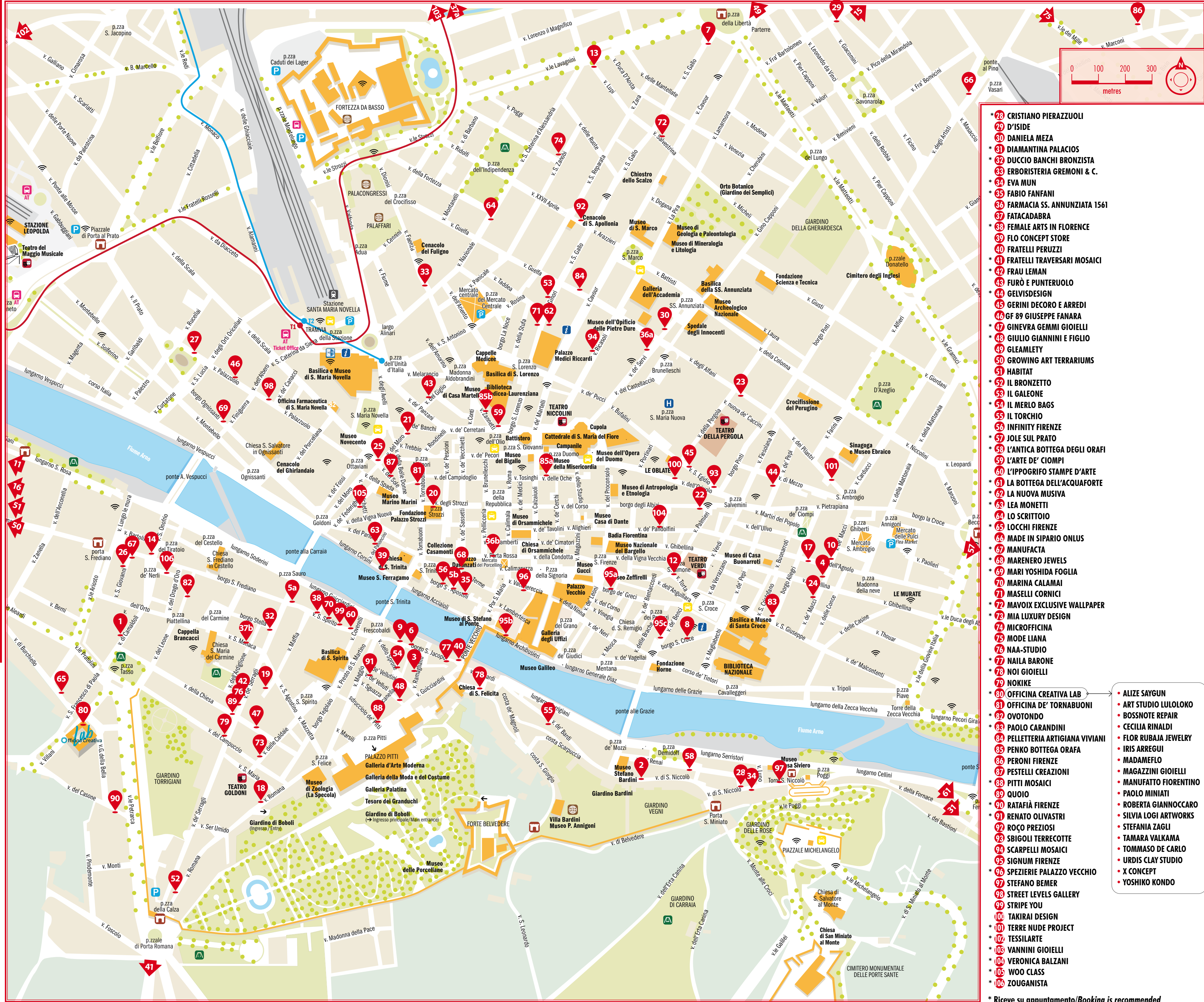
Firenze Creativa
the network for creative people in Florence.
Welcome to the community!

Settimana
del Fiorentino

Officina Creativa Lab by ART&EX

LABORATORI / WORKSHOPS

- 1 ABE JUN LIUTAIO
- 2 ALESSANDRO DARI GIOIELLI
- 3 ALIANI E PERINI
- 4 ANG STUDIO
- 5 ANGELA CAPUTI GIUGGIÙ
- 6 ANNA ERMINI
- 7 ANTICA OCCHIALERIA
- 8 AQUAFLOL FIRENZE
- 9 ARGENTIERE PAGLIAI
- 10 ARÔMANTIQUE
- 11 ARS OSHIBANA
- 12 ATELIER CLASSE
- 13 ATELIER TAFTIQUE
- 14 ATELIERGK FIRENZE
- 15 AURE ATELIER
- 16 BATAACCHI CREATIONS
- 17 BEATRICE CERONI VISIONI E POESIA
- 18 BEGIJUS
- 19 BENEFORTI - CONSERVAZIONE E RESTAURO OPERE D'ARTE
- 20 BOTTEGA STROZZI
- 21 BRANDIMARTE
- 22 CARLA MONTEMERLI
- 23 CATHERINE AZOULAI
- 24 CECILIA FALCIAI DECORAZIONI ARTISTICHE
- 25 CELLERINI FLORENCE
- 26 CHIARA DE FILIPPIS
- 27 CORNICI RAGAZZINI



- 28 CRISTIANO PIAZZUOLI
- 29 D'ISIDE
- 30 DANIELA MEZA
- 31 DIAMANTINA PALACIOS
- 32 DUCCIO BANCHI BRONZISTA
- 33 ERBORISTERIA GREMONI & C.
- 34 EVA MUN
- 35 FABIO FANFANI
- 36 FARMACIA SS. ANNUNZIATA 1561
- 37 FATACADABRA
- 38 FEMALE ARTS IN FLORENCE
- 39 FLO CONCEPT STORE
- 40 FRATELLI PERUZZI
- 41 FRATELLI TRAVERSARI MOSAICI
- 42 FRAU LEMAN
- 43 FURÒ E PUNTERUOLO
- 44 GELVISEDIGN
- 45 GERINI DECORO E ARREDI
- 46 GF 89 GIUSEPPE FANARA
- 47 GINEVRA GEMMI GIOIELLI
- 48 GIULIO GIANNINI E FIGLIO
- 49 GLEAMLETY
- 50 GROWING ART TERRARIUMS
- 51 HABITAT
- 52 IL BRONZETTO
- 53 IL GALEONE
- 54 IL MERLO BAGS
- 55 IL TORCHIO
- 56 INFINITY FIRENZE
- 57 IOLE SUL PRATO
- 58 L'ANTICA BOTTEGA DEGLI ORAFI
- 59 L'ARTE DE' CIOMPI
- 60 L'IPPOGRIFO STAMPE D'ARTE
- 61 LA BOTTEGA DELL'ACQUAFORTE
- 62 LA NUOVA MUSIVA
- 63 LEA MONETTI
- 64 LO SCRITTOIO
- 65 LOCCHI FIRENZE
- 66 MADE IN SIPARIO ONLUS
- 67 MANUFACITA
- 68 MARENERO JEWELS
- 69 MARI YOSHIDA FOGLIA
- 70 MARINA CALAMAI
- 71 MASELLI CORNICI
- 72 MAVOIX EXCLUSIVE WALLPAPER
- 73 MIA LUXURY DESIGN
- 74 MICROFFICINA
- 75 MODE LIANA
- 76 NAA-STUDIO
- 77 NAILA BARONE
- 78 NOI GIOIELLI
- 79 NOKIKE
- 80 OFFICINA CREATIVA LAB
- 81 OFFICINA DE' TORNABUONI
- 82 OVOTONDO
- 83 PAOLO CARANDINI
- 84 PELLETERIA ARTIGIANA VIVIANI
- 85 PENKO BOTTEGA ORAFA
- 86 PERONI FIRENZE
- 87 PESTELLI CREAZIONI
- 88 PITTI MOSAICI
- 89 QUOIO
- 90 RATAFIÀ FIRENZE
- 91 RENATO OLIVASTRI
- 92 ROÇO PREZIOSI
- 93 SBIGOLI TERRECOTTE
- 94 SCARPELLI MOSAICI
- 95 SIGNUM FIRENZE
- 96 SPEZIERIE PALAZZO VECCHIO
- 97 STEFANO BEMER
- 98 STREET LEVELS GALLERY
- 99 STRIPE YOU
- 100 TAKIRAI DESIGN
- 101 TERRE NUDE PROJECT
- 102 TESSILARTE
- 103 VANNINI GIOIELLI
- 104 VERONICA BALZANI
- 105 WOO CLASS
- 106 ZOUGANISTA

*Riceve su appuntamento/Booking is recommended

Vieni alla scoperta della creatività fiorentina, dove bello e autentico si incontrano!

Come discover Florence and its creativity, where beautiful and authentic come together!

www.firenzecreativa.it

Una piattaforma dedicata a tutte le energie creative di Firenze, conosciuta nel mondo come la culla della creatività.

Firenze Creativa è il portale che mette in rete le realtà creative dell'area metropolitana fiorentina.

Il progetto, promosso dal Comune di Firenze e realizzato in collaborazione con Artex, Centro per l'Artigianato Artistico e Tradizionale della Toscana, presenta gli attori, i luoghi, le attività ed i progetti che costituiscono la struttura portante della community. Una comunità di riferimento per la costruzione di percorsi e progetti condivisi che valorizzino il tessuto produttivo della città e che consentano al tempo stesso di costruire sinergie attraverso manifestazioni, eventi ed idee sul territorio.



www.firenzecreativa.it

What is Firenze Creativa?

Firenze Creativa is the platform dedicated to all the creative energies of Florence, worldwide regarded as the cradle of creativity.

Firenze Creativa is the website that brings the creative entities of the Metropolitan City online. The project, promoted by the Municipality of Florence and realized in collaboration with Artex, Centre for Artistic and Traditional Crafts of Tuscany, presents the actors, places, activities and projects that make up the backbone of a community.

A community to refer to for the construction of shared paths and projects that enhance the productive fabric of the city and at the same time allow to build synergies through events and ideas of the region.

Settimana del Fiorentino

Give yourself a divine reward

Choose local crafts and traditional foods for a heavenly experience



find out how

www.enjoyrespectfirenze.it

Florence is alive treat it with care #ENJOYRESPECT FIRENZE

1 ABE JUN LIUTAIO

Liuteria/Lutherie - via di Camaldoli, 25r
www.abejun-firenze.wixsite.com/liutaio

2 ALESSANDRO DARI GIOIELLI

Gioielleria/Jewelry - via San Niccolò, 115r
www.alessandrodari.com

3 ALIANI E PERINI

Gioielleria/Jewelry - via Romaglianti, 8
www.alianieperini.it

4 ANG STUDIO

Atelier moda/Fashion atelier - via dei Macchi, 68r
www.angstudio.eu

5 ANGELA CAPUTI GIUGGIÙ

Bijoux e accessori moda/Bijoux and fashion accessories
via di Santo Spirito, 58r - Borgo SS. Apostoli, 44/46r www.angelacaputi.com

6 ANNA ERMINI

Gioielleria/Jewelry - Borgo San Jacopo, 11
IG: @ermi_nna

7 ANTICA OCCHIALERIA

Occhiali/Eyewear - via S. Gallo, 130r
www.anticaochialeria.com

8 AQUAFLORE FIRENZE

Profumi e fragranze/Perfumes and fragrances
Borgo Santa Croce, 6 - www.aquaflore.it

9 ARGENTIERE PAGLIAI

Argenteria/Silverware - Borgo San Jacopo, 41r
www.argentierepagliai.it

10 ARÔMANTIQUE

Profumi, fragranze casa/Perfumes, home fragrance - via dei Macchi, 41
www.aromantique.it

11 ARS OSHIBANA

Fiori pressati/Pressed flowers - Via dell'Argingrosso, 69
www.fioripressati.com

12 ATELIER CLASSE

Atelier moda pelle/Leather fashion atelier - via Torta, 16/18r
www.atelierclasse.com

13 ATELIER TAFTIQUE

Arazzi/Tapestries - via Bonifacio Lupi, 20
www.taftique.com

14 ATELIERGK FIRENZE

Legatoria d'arte/Design binding - Borgo San Frediano, 133r
www.ateliergk.wordpress.com

15 AURE ATELIER

Atelier moda/Fashion atelier - via Brunetto Latini, 114
IG: @aureatelier

16 BATAACCHI CREATIONS

Gioielleria/Jewelry
Via Massimiliano Soldani Benzi 5/6
IG: @sergiobataacchi

17 BEATRICE CERONI VISIONI E POESIA

Ceramica/Ceramics - via dell'Agnolo, 39r
IG: @disognidipinti

18 BEGIULS

Atelier moda/Fashion Atelier - via Romana, 62r
www.begiuls.it

19 BENEFORTI - RESTAURO OPERE D'ARTE

Complemento d'arredo/Home decor - via Maffia, 46r
www.beneforti.it

20 BOTTEGA STROZZI

Bookshop, artigianato, design/Bookshop, crafts, design
Piazza Strozzi, Palazzo Strozzi - www.palazzostrozzi.org/bottega-strozzi

21 BRANDIMARTE

Argenteria/Silverware - via del Moro, 92r
www.brandimarte.com

22 CARLA MONTEMERLI

Bijoux e accessori moda/Bijoux and fashion accessories - Borgo degli Albizi, 23r
www.carlamontemerli.com

23 CATHERINE AZOULAI

Ceramica/Ceramics - via degli Alfani, 45r
www.catherineazoulai.com

24 CECILIA FALCIAI DECORAZIONI ARTISTICHE

Scagliola, mosaico, commesso/Scagliola, mosaic, florentine commesso
via de' Macchi, 25r - www.ceciliafalciaiscagliola.com

25 CELLERINI FLORENCE

Borse e accessori in pelle/Leather bags and accessories
via del Sole, 9 - primo piano - www.cellerini.it

26 CHIARA DE FILIPPIS

Gioielleria/Jewelry - via San Giovanni, 13r
www.chiaradefilippis.it

27 CORNICI RAGAZZINI

Cornici artistiche/Artistic frames - via Il Prato, 26r
www.corniciragazzini.com

28 CRISTIANO PIERAZZUOLI

Gioielleria/Jewelry
Via S. Niccolò, 33a - www.cristianopierazzuoli.com

29 D'ISIDE

Abbigliamento e accessori/Clothing and accessories
via Frà Bartolomeo, 22r - IG: @disidel7

30 DANIELA MEZA

Pittura/Printing - via dei Servi, 111
www.danielamezasigala.blogspot.com

31 DIAMANTINA PALACIOS

Tessuti home decor e moda/Home decor and fashion
via San Marcellino, 42 - www.diamantinapalacios.com

32 DUCCIO BANCHI BRONZISTA

Complemento d'arredo/Home decor - via de' Serragli, 10r
IG: @ducciobanchi

33 ERBORISTERIA GREMONI & C.

Erboristeria/Herbalist shop - via Foenza, 101r
www.erboristeriagremoni.it

34 EVA MUN

Ceramica/Ceramics - Via di San Niccolò, 35
www.evamun.design

35 FABIO FANFANI

Gioielleria/Jewelry - Borgo Santissimi Apostoli, 18
www.fabiofanfani.it

36 FARMACIA SS. ANNUNZIATA 1561

Profumi, cosmetica e fragranze casa/Perfumes, skin care and home fragrance
via dei Servi, 80r - via Porta Rossa 43r - www.farmaciasannunziata1561.it

37 FATACADABRA

Fotografia, Illustrazioni/Photography, Illustrations
Via Raffaello Lambruschini, 28r - Via Santa Monica, 11r
www.fatacadabra.it

38 FEMALE ARTS IN FLORENCE

Artigianato e design/Crafts and design - via Santo Spirito, 28r
www.galleriafaf.it

39 FLO CONCEPT STORE

Atelier Moda/Fashion Atelier - Lungarno Corsini, 30-34
www.floconcept.it

40 FRATELLI PERUZZI

Argenteria/Silverware - Ponte Vecchio, 60 angolo Borgo S. Jacopo, 2-4r
www.fratelliperuzzi.com

41 FRATELLI TRAVERSARI MOSAICI

Mosaico, commesso/Mosaic, florentine commesso - via Senese, 68/B
www.traversarimosaici.it

42 FRAU LEMAN

Borse e accessori in pelle/Leather bags and accessories - via de' Serragli, 61r
www.frauleman.com

43 FURÒ E PUNTERUOLO

Pelleteria/Leather goods - via del Giglio 29r
www.furoepunteruolo.com

44 GELVISDESIGN

Arte, design, moda/Art, design, fashion - via dei Pepi, 46r
www.gelvisdesign.com

45 GERINI DECORO E ARREDI

Complemento d'arredo e mobili/Home decor and furniture
via Sant' Egidio, 12 - www.gerinidecoroearredi.com

46 GF 89 GIUSEPPE FANARA

Cuoietto fiorentino, Pelleteria artistica/Leather and florentine cuoietto
via Palazzuolo, 136r - www.giuseppefanara.com

47 GINEVRA GEMMI GIOIELLI

Gioielleria/Jewelry - via della Chiesa, 29/A r
www.facebook.com/ginevragemmi

48 GIULIO GIANNINI E FIGLIO

Legatoria e carta decorata/Bookbinding and decorated paper
via dei Velluti, 1r - www.giuliojannini.it

49 GLEAMLETY

Bijoux e accessori moda/Bijoux and fashion accessories
Via Vittorio Emanuele II, 8r - www.gleamlety.com

50 GROWING ART TERRARIUMS

Terrari/Terrariums - Via dei Vanni, 52
www.growingartterrariums.com

51 HABITAT

Terrari/Terrariums - via del Filarete, 10
www.habitat.fi.it

52 IL BRONZETTO

Complemento d'arredo/Home decor - via Romana, 151r
www.ilbronzetto.com

53 IL GALEONE

Gioielleria/Jewelry - via de' Ginori, 52r
www.ilgaleone.eu

54 IL MERLO BAGS

Borse e accessori in pelle/Leather bags and accessories
via dello Sprone, 11r - www.ilmerlobags.com

55 IL TORCHIO

Legatoria d'arte/Design binding via de' Bardi, 17
www.legatoriailtorchio.com

56 INFINITY FIRENZE

Borse e accessori in pelle/Leather bags and accessories
Borgo Santissimi Apostoli, 33r - www.infinityfirenze.com

57 JOLE SUL PRATO

Gioielleria/Jewelry - Via Giotto, 3r
www.jolesulprato.com

58 L'ANTICA BOTTEGA DEGLI ORAFI

Gioielleria/Jewelry - via dei Renai, 3
www.marcarabonifirenze.com

59 L'ARTE DE' CIOMPI

Oggettistica in pelle, legno, carta/Leather, wooden, paper handicrafts
via de' Cerretani 18r - www.arteciampi.com

60 L'IPPOGRIFO STAMPE D'ARTE

Acquatorte/Etching and printing - via di Santo Spirito, 5r
www.ippogrifostampedarte.com

61 LA BOTTEGA DELL'ACQUAFORTE

Acquatorte/Etching and printing - via Chiantigiana, 1
www.baicchi-arte.it

62 LA NUOVA MUSIVA

Mosaico, commesso/Mosaic, florentine commesso
via de' Ginori, 14r - www.lanuovamusiva.com

63 LEA MONETTI

Scultura/Sculptures - via del Panoncino, 5
www.leamonetti.it

64 LO SCRITTOIO

Oggettistica in pelle, legno, carta/Leather, wooden, paper handicrafts
via Nazionale, 126r - www.loscrittoiofirenze.com

65 LOCCI FIRENZE

Moleria artigiana/Glass grinding and engraving - via Burchiello, 10
www.locci.com

66 MADE IN SIPARIO ONLUS

Home decor e regali solidali/Home decor and charity gifts
via degli Artisti, 45 - www.madeinsipario.com

67 MANUFACTA

Atelier Moda/Fashion Atelier - Borgo San Frediano, 157r
www.manufacta.gallery

68 MARENERO JEWELS

Gioielleria/Jewelry - via delle Terme, 10
www.marenerojewels.company.site

69 MARI YOSHIDA FOGLIA

Argenteria/Silverware - Borgo Ognissanti, 72r
www.mari-y-foglia.com

70 MARINA CALAMAI

Gioielleria/Jewelry - via di Santo Spirito, 22r
www.marinalcalamai.com

71 MASELLI CORNICI

Cornici artistiche/Artistic Frames - via de' Ginori, 51r
www.cornicimaselli.com

72 MAVOIX EXCLUSIVE WALLPAPER

Carta da parati/wallpaper - Via Salvestrina, 10
www.mavoix.boutique

73 MIA LUXURY DESIGN

Tessuti home decor e moda/Home decor and fashion
via delle Caldaie, 21 - www.mialuxurydesign.com

74 MICROFFICINA

Gioielleria/Jewelry - via San Zanobi, 94r
www.microfficina.it

75 MODE LIANA

Cappelli/Hats - via Fratelli Bandiera, 8r
www.modeliana.com

76 NAA-STUDIO

Gioielleria/Jewelry - via de' Serragli, 59/A r
www.naastudio.com

77 NAILA BARONE

Gioielleria/Jewelry - Borgo San Jacopo, 11
IG: artigianatedinalabarone

78 NOI GIOIELLI

Gioielleria/Jewelry - Piazza Santa Felicità, 3
www.noigioielli.com

79 NOKIKE

Gioielleria/Jewelry, Via dei Serragli, 122r
www.nokike.com

80 Officina Creativa Lab

Spazio polifunzionale per l'artigianato artistico/Multifunctional space for artistic craftsmanship
Conventino fuori le Mura, via Giano della Bella, 20

ALIZE SAYGUN

Moda e accessori/Fashion atelier
IG: @alizesaygun

ART STUDIO LULOLOKO ATELIERS

Pelleteria e sartoria/Leather and tailoring
IG: @the_luloloko_ateliers_

BOSSNOTE REPAIR

Riparazione strumenti a fiato/Wind instruments repair
www.bossnoterepair.com

CECILIA RINALDI

Moda sostenibile/Sustainable fashion
IG: @ceciliarinaldi_slowfashion

FLOR RUBAJA JEWELRY

Gioielleria/Jewelry
www.florrubajajew.com

IRIS ARREGUI

Ceramica/Ceramics
IG: @irisarregui_ceramica

81 OFFICINA DE' TORNABUONI

Profumi, cosmetica, fragranze casa/Perfumes, skin care, home fragrance
via Tornabuoni, 19/N - www.odrskinicare.com

82 OVOTONDO

Carta e illustrazioni/Paper and illustrations - via del Leone, 9r
www.ovotondo.it

83 PAOLO CARANDINI

Scatole in pergamena/Parchment boxes - Borgo Allegri, 7r
IG: @paolocarandini_atelier

84 PELLETERIA ARTIGIANA VIVIANI

Borse e accessori in pelle/Leather bags and accessories - via Guelfa, 3/A
www.pelleteriaartigiana.com

85 PENKO BOTTEGA ORAFA

Gioielleria/Jewelry - via delle Oche, 20-22 - via Zanetti, 14/16r
www.paolopenko.com

86 PERONI FIRENZE

Cuoietto fiorentino, pelleteria artistica/Leather and florentine cuoietto
accessories - via G. Marconi, 82r - www.peronifirenze.com

87 PESTELLI CREAZIONI

Gioielleria/Jewelry - via del Sole, 22r
www.pestelli.com

IL TRIANGOLO DELL'OLTRARNO

L'Oltrarno, o come si dice a Firenze "Diladdarno", e in particolare la zona compresa nel "triangolo" racchiuso tra Porta San Frediano, Porta Romana e Piazza Santo Spirito, è il vero protagonista di questo itinerario.

Una zona per secoli nota come la "patria degli artigiani" per la grande concentrazione di botteghe e lavorazioni, contraddistinta da capolavori architettonici, tesori nascosti lungo le vie, opere d'arte e giardini. Una zona da esplorare attraverso alcuni dei laboratori artigianali presenti, a cavallo tra la tradizione e la contemporaneità, in un viaggio che porterà il visitatore a scoprire la lavorazione del gioiello e degli argenti, la pittura su tessuto, l'arte della liuteria e dell'intarsio ligneo.

In questo itinerario si potranno visitare interessanti giardini storici, due porte del circuito murario della città, un luogo essenziale per la nascita della pittura rinascimentale e il Conventino, nucleo pulsante dell'artigianato fiorentino.

Tempo di percorrenza: 0.40 H

Lunghezza: 2 km



26 CHIARA DE FILIPPIS Via San Giovanni 13r, Firenze

Chiara De Filippis è un'orafa designer. Il brand nasce dal bisogno di comunicare: attraverso i gioielli si ricerca l'evocazione di simboli e immagini di cultura collettiva. Il lavoro si rivolge principalmente verso un design di sintesi attraverso ispirazioni filosofiche e naturalistiche: un esempio di ciò è la Collezione Moebius, dall'omonimo concetto matematico. L'introduzione recente nelle collezioni di gemme preziose e semipreziose dal taglio pregiato conferisce luce e colore ai gioielli.



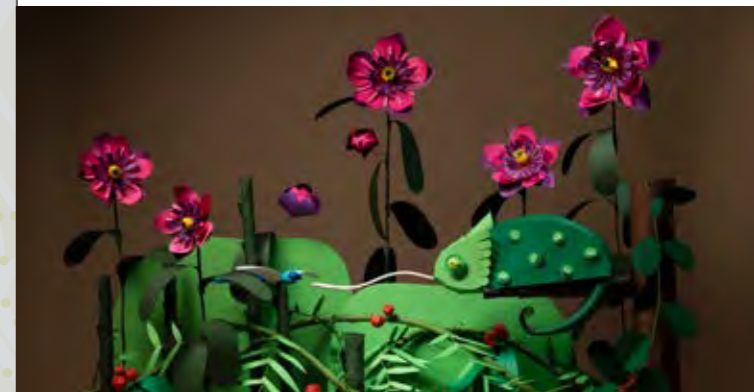
106 ZOUGANISTA Via dei Cardatori 20r, Firenze

Nato a Tokyo il 16 Dicembre 1979, Mochizuki Takafumi vive a Firenze dal 2007. Nel 2008, presso la bottega del Maestro restauratore Renato Olivastri, apprende l'arte del restauro del mobile antico e dell'intarsio in legno. Nel 2014 apre una bottega in San Frediano, dove pratica la tecnica dell'intarsio, non solo per realizzare articoli classici da arredo, ma anche altri tipi di suppellettili che presentano andamenti curvilinei, come le forme per scarpe e cappelli, lampade, grucce per abiti e altro, creando manufatti unici e particolari.



82 OVOTONDO Via del Leone 9R, Firenze

Camilla Catrambone è Paper Designer con sede a Firenze. In un panorama sempre più distante dall'esperienza tattile e artigianale, la scelta della carta è stata per lei istintiva e sostenibile. Una materia prima delicata, resistente e riciclabile da modellare e sagomare per dare vita a creazioni che colpiscono per l'apparente fragilità ma stupiscono nella loro possibilità di creare mondi solidi e senza tempo.



90 RATAFIÀ FIRENZE Via del Casone 3r, Firenze

Lo stile Ratafià Firenze è semplice e originale. Per le nostre creazioni artigianali privilegiamo tessuti naturali quali il lino, il cotone e la canapa con cui realizziamo tutti i nostri articoli, dagli accessori per la cucina ai complementi di arredo alle borse. La creazione di ogni oggetto parte dai tessuti grezzi che vengono cuciti, lavati, tinti e dipinti fino ad ottenere un prodotto unico e personale.



76 NAA-STUDIO Florence Contemporary Jewelry Via dei Serragli 59 A/r Firenze

NAA STUDIO è un laboratorio e uno showroom in Via de'Serragli, una tappa raccomandata dalle più importanti guide turistiche internazionali, una sosta obbligata per chi cerca un incontro autentico con l'artigianato storico fiorentino. Il sollievo delle belle sorprese lontano dai soliti circuiti turistici. La fiorentinissima autrice delle più celebri incisioni in oro e argento a tema girali fiorentini è figlia di genitori persiani.



80 fficina Creativa Lab

Spazio polifunzionale per l'artigianato artistico/Multifunctional space for artistic craftsmanship
Conventino fuori le Mura, via Giano della Bella, 20 | www.officinacreativafirenze.it

ALIZE SAYGUN
Moda e accessori/Fashion atelier
IG: @alize_saygun

ART STUDIO LULOLOKO ATELIERS
Pelletteria e sartoria/Leather and tailoring
IG: @the_luloloko_ateliers

BOSSNOTE REPAIR
Riparazione strumenti a fiato/Wind instruments repair
www.bosnoterepair.com

CECILIA RINALDI
Moda sostenibile/Sustainable fashion
IG: @ceciliarinaldi_slowfashion

FLOR RUBAJA JEWELRY
Gioielleria/Jewelry
www.florrubajajw.com

IRIS ARREGUI
Ceramica/Ceramics
IG: @irisarregui_ceramica

MADAMEFLO
Sartoria/ Tailoring
www.madameflo.com

MAGAZZINI GIOIELLI
Gioielleria/Jewelry
www.magazzinigioidelli.com

MANUFATTO FIORENTINO
Borse e accessori/Bags and accessories
www.manufattofiorentino.com

PAOLO MINIATI
Gioielleria e bijoux/Jewelry and bijoux
IG: @paolominiati

ROBERTA GIANNOCCARO
Micromosaico/Micromosaic
IG: @arte_mosaico

SILVIA LOGI ARTWORKS
Mosaico multimaterico/Mosaic multimateric
www.silviologiartworks.com

STEFANIA ZAGLI
Pittura su porcellana/ Porcelain painting
www.stefaniazagli.it

TAMARA VALKAMA
Pittura e decorazione/ Painting and decor
www.tamaravalkama.it

TOMMASO DE CARLO
Decorazione di interni/ Interior decoration
www.tommasodecarlo.it

URDIS CLAY STUDIO
Ceramica/Ceramics

X CONCEPT
Moda/Fashion
www.xconceptfashion.com

YOSHIKO KONDO
Restauro e carta/ Restoration and paper
IG: @karta.conventino

LE RAGAZZE DI SAN FREDIANO

“Il rione di San Frediano è di là d’Arno, è quel grosso mucchio di case tra la riva sinistra del fiume, la Chiesa del Carmine e le pendici di Bellosguardo; dall’alto, simili a contrafforti, lo circondano Palazzo Pitti e i bastioni medicei; l’Arno vi scorre nel suo letto più disteso, vi trova la curva dolce, ampia e meravigliosa che lambisce le Cascine. Quanto v’è di perfetto, in una civiltà diventata essa stessa natura, l’immobilità terribile ed affascinante del sorriso di Dio, avvolge San Frediano, e lo esalta. Ma non tutto è oro ciò che riluce. San Frediano, per contrasto, è il quartiere più malsano della città; nel cuore delle sue strade, popolate come formicai, si trovano il Deposito Centrale delle Immondizie, il Dormitorio Pubblico, le Caserme. Gran parte dei suoi fondaci ospitano i raccoglitori di stracci, e coloro che cuociono le interiora dei bovini per farne commercio, assieme al brodo che ne ricavano. E che è gustoso, tuttavia, i sanfredianini lo disprezzano ma se ne nutrono, lo acquistano a fiaschi.” Così Vasco Pratolini dà inizio ad uno dei suoi romanzi più famosi e rappresentativi di una parte della realtà fiorentina del dopoguerra, *Le ragazze di San Frediano*. Il quartiere, nonostante fosse povero e umile, ha sempre concentrato in sé aspetti e tratti tipici della fiorentinità, la forza d’animo e di spirito di chi ci abita, la laboriosità, il coraggio e l’esuberanza. Fin dall’antichità, San Frediano, quartiere popolare e popoloso, ha racchiuso attività economiche artigianali che hanno definito la vocazione della città e dei suoi cittadini ad operare magistralmente nel campo delle arti applicate e dell’arte. Un numero sconfinato di botteghe e di lavorazioni artigianali sono nate e sono state tramandate di generazione in generazione in uno dei quartieri che hanno rappresentato al meglio Firenze nell’immaginario collettivo anche estero. In ragione dell’esistenza e dell’importanza anche delle prime fabbriche cittadine, il quartiere di San Frediano divenne incubatore di quelle idee socialiste ed anarchiche che furono il fondamento e la ragione per la quale l’Oltarno ebbe un ruolo centrale nella Resistenza e nell’antifascismo. Un monumento in Piazza Tasso ricorda l’eccidio che il 17 luglio del 1944 fu perpetrato da parte di militi repubblicani nei confronti della popolazione; morirono 5 persone fra le quali un bambino di 8 anni, Ivo Poli. Proponiamo un itinerario che metta in evidenza l’intraprendenza imprenditoriale femminile e che sia emblema della forte personalità della donna sanfredianina, proprio come le famose “ragazze di San Frediano”.

Tempo di percorrenza: 0.44 h
Lunghezza: 1.7 km



42 FRAU LEMAN
Via dei Serragli 61r, Firenze

Fondato nel 2019, il laboratorio Frau Leman offre creazioni in pelle, borse, portafogli e cinture. Con otto anni di esperienza, di cui tre in un laboratorio di riparazione e restauro, l'artigiana Stephanie realizza con voi l'articolo dei vostri sogni.

47 GINEVRA GEMMI GIOIELLI
Via della Chiesa 29Ar, Firenze

Gioielli materici e scultorei, nati dalla ricerca di superfici organiche, analizzandone le trame e le strutture nelle molteplici combinazioni di textures biologiche e ambientali. L'impiego di ottone, bronzo e pietre grezze conferisce al gioiello un aspetto di materia viva, tal volta imperfetta, rendendolo unico e mai uguale nel tempo

6 ANNA ERMINI
Borgo San Jacopo 11, Firenze

Dopo anni di esperienze con grandi firme, dalla voglia di esprimere la propria creatività nasce una collezione di gioielli unici. In ogni creazione troviamo l'unione di tecniche antiche e moderne utilizzando pietre e metalli preziosi. In laboratorio si realizzano gioielli personalizzati su richiesta del cliente.

5 ANGELA CAPUTI GIUGGIÙ
Via di Santo Spirito 58r | Borgo SS. Apostoli 44/46r, Firenze

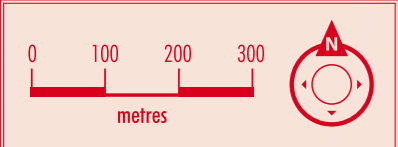
Tra moda e arte si collocano i preziosi bijoux di Angela Caputi. Queste creazioni, realizzate a mano secondo le tradizionali tecniche fiorentine, si caratterizzano come espressione del vero "Made in Italy". Il suo stile, nelle sue dimensioni e nelle sue geometrie, pur nella "semplicità" dei materiali plastici e sintetici di cui è composto, la sua preziosità e particolarità sta nel pregio della lavorazione e nel ricercato, estroso design.

79 NOKIKE
Via dei serragli 122r, Firenze

Nokike è il brand di gioielli artigianali di Herika Signorino, nato come pura espressione creativa. Nel suo negozio-laboratorio nel cuore di Firenze, il metallo si trasforma in forme uniche e contemporanee. Linee essenziali, texture vive e dettagli organici esaltano l'imperfezione come segno distintivo. Ogni pezzo è unico, pensato per chi ama l'autenticità senza schemi e il fascino irripetibile del vero artigianato.

70 MARINA CALAMAI
Via di Santo Spirito 22r, Firenze

Marina Calamai è un'artista e designer fiorentina. Ispirata dalla natura e con l'obiettivo di creare opere d'arte che risveglino i cinque sensi, usa anche il suo umorismo e la sua ironia per trasformare gli oggetti quotidiani in qualcosa di unico, giocoso ma al contempo emotivamente impattante, vere e proprie opere d'arte. La creatività di Marina trova casa nella sua bottega multisensoriale di via Santo Spirito, dove tutta la sua arte multimediale confluisce in un'armonia unica.



CHE SPETTACOLO FIRENZE

Costumisti, liutai, sarti e gioiellieri sono solo alcuni dei protagonisti di questo itinerario alla scoperta dei mestieri dello spettacolo nella Firenze dei teatri. Queste maestranze artigiane sono riconosciute in tutto il mondo per la loro capacità di dare vita a mondi fantasmagorici, ricreare abiti storici, costruire ambienti da sogno, imbrigliare allegorie e simboli in talismani preziosi.

Un tour tra laboratori e botteghe che hanno collaborato con teatri, come Penko che ha sviluppato per il laboratorio di Costumi e Scene del Teatro della Pergola i monili per recital sulle opere di Carlo Goldoni, o ancora la Sartoria Madame Flo, dove la maestra artigiana Vittoria Valzania, specializzata nel costume storico, ha riprodotto alcuni abiti per la parata del Calcio Storico Fiorentino, in collaborazione con Spazio NOTA. Questo è solo un assaggio del più vasto e ampio panorama dei mestieri artigianali legati al mondo del teatro, dello spettacolo e delle rappresentazioni sceniche.

Mestieri che si intrecciano con le molteplici espressioni creative di Firenze, diffuse attraverso la rete dei teatri e palcoscenici della città: dal repertorio classico del Teatro del Maggio con gli spettacoli lirici e sinfonici, al Teatro della Pergola con le rassegne in prosa, dalla satira del Teatro Puccini alla sperimentazione del Cantiere Florida e così via.

Tempo di percorrenza: 2.22 H
Lunghezza: 10.300 km

2 ALESSANDRO DARI GIOIELLI

Via San Niccolò 115r, Firenze

Alessandro Dari è un artista a tutto tondo, erede di una lunga tradizione orafa tramandata da generazioni. La ricerca spirituale è lo stimolo costante per la realizzazione delle sue opere che non limitano il gioiello ad ornamento del corpo ma lo elevano al livello dell'Arte. L'Atelier del Maestro Dari è stato riconosciuto Museo-Bottega nel 2001. La scuola superiore del gioiello d'arte del Maestro continua la tradizione delle antiche botteghe artistiche Fiorentine, fondendo manualità e arte.



3 FONDAZIONE ARTE DELLA SETA LISIO

Via Benedetto Fortini 143, Firenze

Fondazione Arte della Seta Lisio porta avanti l'antica tradizione del tessere a mano seta, oro e argento. Nei nostri ambienti dominano grandi telai manuali di fine Ottocento che, sotto le sapienti mani di maestri tessitori, si prestano alla creazione di tessuti esclusivi su disegni dell'archivio storico di Giuseppe Lisio. Nella scuola di arti tessili insegnamo l'arte della tessitura in corsi in cui teoria e pratica riescono a fondersi e finalizzarsi all'alta e completa formazione.



1 ABE JUN LIUTAIO

Via di Camaldoli 25r, Firenze

Abe Jun si è dedicato alla liuteria dal 1981 a Tokyo e a Nagano nella bottega di Yu Iida. Si è quindi trasferito a Salisburgo per dedicarsi al restauro e nel 1985 a Firenze presso Mitsumasa Usui per dedicarsi agli archi. La conoscenza di Giuseppe Stefanini e Giancarlo Guicciardi gli ha consentito di perfezionare il suo stile. Dal 1991 svolge attività professionale in proprio. I suoi violini si ispirano a modelli di Stradivari e Guarneri di Gesù, mentre per le viole esegue i suoi modelli personali.

La vernice utilizzata è ad olio, secondo la tradizione classica, di colore giallo-rosso-arancio, trasparente e ad alto spessore.



85 PENKO BOTTEGA ORAFA

Via delle Oche 20-22 | via Zannetti 14/16 r, Firenze

Paolo Penko, Maestro d'Arte Orafa, designer e scultore. Il fascino dell'arte rinascimentale della sua città, Firenze, è la fonte primaria d'ispirazione e per le sue creazioni, che rimandano alle volute, ai girali, ai fregi, alle piccole geometrie e alle tarsie disegnate dai maestri dell'architettura fiorentina, e dalla quale prendono spunto molte delle sue opere.



75 MODE LIANA

Via Fratelli Bandiera 8r, Firenze

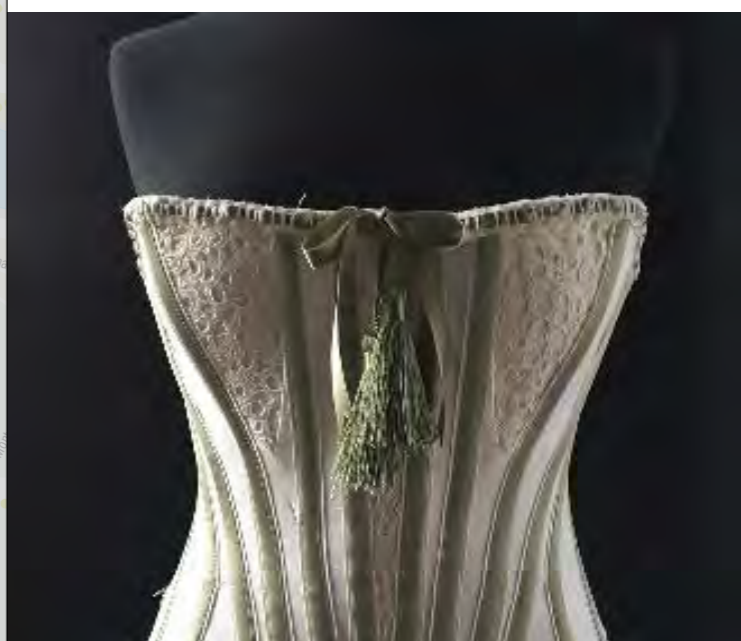
La storia di Mode Liana ha inizio a Firenze nel 1972 quando i nostri genitori, Rolando e Liana, decisero di rilevare la ditta dove babbo aveva lavorato per più di venticinque anni, Il Fiore Artigiano. Oggi la nostra famiglia produce cappelli di modisteria e tanti altri accessori per gli sposi, la cerimonia e l'abbigliamento elegante, cinema e teatro, tutti fatti a mano dalle nostre modiste e realizzati a Firenze.



80 MADAME FLO

Via Giano della Bella 20, Firenze.

Vittoria Valzania, lavora con le Rievocazioni Storiche del Comune di Firenze, Pisa, Orvieto e Scannagallo, Rotary Club e Banca Mediolanum. Docente dei laboratori di Costume storico e per lo spettacolo di Fondazione Arte della Seta Lisio. Nel 2021 è premiata come artigiano OMA dalla Fondazione CR Firenze, nel 2022 ottiene il riconoscimento di Maestro Artigiano. Ogni pezzo creato è unico e irripetibile, realizzato completamente a mano e curato nel più piccolo dettaglio.



ALLE PORTE CO' SASSI

Siamo alle porte co' sassi!

Secondo il Vocabolario del Fiorentino Contemporaneo (Accademia della Crusca): "trovarsi in prossimità di una scadenza, aver pochissimo tempo a disposizione; essere molto vicino al raggiungimento di qualcosa".

Con questa espressione dialettale fiorentina, che ha origine nel Medioevo, si vuole rappresentare l'imminenza di un evento, qualcosa che sta per accadere a breve, sottolineando così l'impellenza di affrettarsi a concludere ciò che si deve oppure avviarsi verso il luogo di destinazione prima che... Prima che chiudano le porte!

L'espressione, infatti, ci riporta alle usanze cittadine dei tempi antichi, quando, all'epoca della prima, seconda e forse sino alla terza cerchia delle mura fiorentine, la Città chiudeva le sue porte all'imbrunire. I ritardatari, per segnalare alle guardie delle porte di non chiudere i battenti, ma attendere il loro arrivo, non avendo altri espedienti se non la forza dell'ingegno, raccoglievano pietre per gettarle sulle porte e avvertire così di non lasciarli fuori per la notte.

Il nostro itinerario si concentra proprio attorno alle porte che son state protagoniste di questi eventi, in prossimità delle quali possiamo ammirare alcuni tra i più raffinati e importanti artigiani della città di Firenze, espressione di settori quali l'oreficeria, le lavorazioni in bronzo, la tessitura per l'arredo, la pelletteria, la calzatura e le vetrate artistiche.

Tempo di percorrenza: 2.02 H

Lunghezza: 6.60 km

84 PELLETERIA ARTIGIANA VIVIANI

Via Guelfa 3a, Firenze

La Pelletteria Artigiana Viviani si trova in Via Guelfa, nel centro storico di Firenze. Fondata nel 1965 da Renato Viviani si contraddistingue nella sua storia per l'eleganza e la durevolezza dei suoi prodotti artigianali in pelle. Ancora oggi la famiglia Viviani tramanda la storica tradizione toscana della lavorazione a mano creando vere e proprie opere dell'artigianato fiorentino con preziose collezioni di borse e accessori. Pezzi unici realizzati a mano con materiale di prima qualità.



102 TESSILARTE

Via Toselli 100, Firenze

Nel 1947 nasceva a Firenze una piccola azienda artigiana, grazie alla passione per i tessuti di Vittoria Camerino Martinetti. Dal 1969 è Paola Martinetti la creatrice e stilista delle collezioni. Dopo più di 70 anni, i "cento" colori di lino sono ancora nelle nostre collezioni, aggiornati a seconda delle tendenze di moda e delle esigenze stilistiche, così come esistono sempre gli antichi telai, sia pure come testimonianza di una manualità ormai perduta che si rinnova continuamente.



52 IL BRONZETTO

Via Romana 151r, Firenze

Il Bronzetto racconta una storia, quella di maestri bronzisti fiorentini capaci di combinare creatività e altissima professionalità, risultato di una lunga esperienza e di una conoscenza approfondita dei materiali e della loro lavorazione. Una vasta gamma di manufatti, dall'illuminazione all'arredo agli accessori bagno che spaziano da uno stile classico ad uno più moderno, fino al design contemporaneo, cercando di incontrare le tendenze e le esigenze del mercato.



32 DUCCIO BANCHI BRONZISTA

Via dei Serragli 10r, Firenze

La storia del laboratorio del bronzista Duccio Banchi è un autentico esempio di trasmissione del mestiere artigiano. Vasco Cappucini apprende il mestiere di lavorare il bronzo e i metalli dal maestro Emilio Ercolani aprendo nel 1925 il suo laboratorio e a sua volta trasmettendo il mestiere al suo allievo Lamberto Banchi, che nel 1946 rileva l'attività. Oggi l'azienda è portata avanti con passione dal figlio Duccio, artigiano bronzista.



7 ANTICA OCCHIALERIA

Via San Gallo 130r, Firenze

Nel 1956 Lucio Enrico Di Nardo, cultore ed appassionato di oggetti d'arte, avvia la sua attività di ottico e collezionista di occhiali d'epoca. In virtù della lunga esperienza, i suoi discendenti trasformano l'attività in un'autentica occhialeria artigiana, dove passato e presente si intrecciano, dando vita ad occhiali interamente rifiniti a mano. La progettazione e la produzione degli occhiali su disegno del cliente sono interamente personalizzati.



97 STEFANO BEMER

Via di San Niccolò 2, Firenze

Stefano Bemer è un'azienda di alta moda che produce scarpe fatte a mano e accessori per uomo di altissima qualità. Fondata a Firenze nel 1983 dal maestro calzolaio Stefano Bemer, l'azienda è specializzata nella produzione di calzature su misura, utilizzando solo i migliori materiali e tecniche tradizionali artigianali. La Stefano Bemer è nota in tutto il mondo per la sua attenzione ai dettagli e la sua capacità di creare scarpe eleganti e confortevoli su misura per ogni cliente.



LE CURE

In antichità, lungo il Mugnone, le curandaie si dedicavano alla "cura" delle tele di lino e canapa, che consisteva nel lavaggio e nello sbiancamento delle stesse. Nel quartiere, situato fuori dalle mura cittadine, proprio per la presenza del torrente, che forniva la quantità di acqua indispensabile, sorsero diverse attività per la lavorazione di corde e tessuti. L'attività prevalente praticata diede il nome al quartiere, denominato appunto Le Cure.

In seguito, l'area accolse diverse realtà artigianali che ebbero un importante valore economico per la città, quali la Fonderia delle Cure, il Mulino Biondi, la prima Galileo, la Società Anonima Les Tramways Florentins, il colorificio Romer, lo stabilimento tipografico Salani.

Le Cure divennero quartiere residenziale in seguito all'ampliamento della città, con i lavori di risanamento di Firenze Capitale, progettati ed eseguiti da Giuseppe Poggi a partire dal 1864. Nel 1896, i lavori di costruzione della ferrovia di Campo di Marte e della linea ferroviaria separarono idealmente la città dal quartiere. Merita fare un accenno al sistema di trasporto pubblico che Firenze ideò ed accrebbe a partire dal 1873. Il servizio di carrozze a cavalli, gestito dall'Impresa Generale degli Omnibus, fu sostituito, con il passare degli anni, dalle linee tranviarie, la cui gestione era in capo alla Società Anonima Les Tramways Florentins. Nei primi anni del 1880, le tranvie fiorentine si espansero fino ai territori vicini, Sesto Fiorentino, Castello, Prato, Rovézano, Bagno a Ripoli, Settignano, Fiesole e il Chianti. Nel 1895 la tranvia a vapore copriva un tracciato di 92,782 Km, mentre quella a trazione animale 27,895 Km. Oggi il sistema del sottopasso ferroviario di piazza delle Cure è diventato "tavolozza" per i numerosi street artist che decorano le pareti con le loro creazioni. Un aspetto non secondario caratterizza e connota il quartiere de Le Cure, lo stretto rapporto con la natura circostante. Le Cure sorgono alle pendici delle colline che accolgono Fiesole, luoghi di pace e bellezza infinita, di ispirazione per artisti quali Telemaco Signorini, Silvestro Lega ed Odoardo Borrani. La natura e le opere architettoniche che vi sorgono - ville, giardini, monasteri, conventi, abbazie e chiese - coesistono armoniosamente, infondendo nei frequentatori un senso di misura ed equilibrio.

Tempo di percorrenza: 0.44 H
Lunghezza: 3.250 km

OMBRETTA MAFFEI Via Guglielmo Marconi 16r, Firenze

Ombretta Maffei, dal 1978, nella sua sartoria confeziona abiti su misura, da cerimonia di altissima qualità per donna. Si è costantemente impegnata nella ricerca di tecniche di lavorazione sempre nuove e personalizzate. Crea per le sue clienti abiti unici interamente realizzati a mano, secondo la tradizione sartoriale, utilizzando solo tessuti naturali di alto pregio. Un percorso professionale e artigianale che oggi condivide con la figlia Beatrice.



PERONI FIRENZE Via Guglielmo Marconi 82r, Firenze

Dal 1956 produciamo e decoriamo creazioni in cuoio artistico fiorentino 100% fatte a mano a Firenze, utilizzando cuoio conciato al vegetale in Toscana, colorato e lavorato secondo l'antica tradizione fiorentina.



MADE IN SIPARIO ONLUS Via degli Artisti 45, Firenze

Made in Sipario è una cooperativa sociale i cui artigiani sono "Artisti Speciali": giovani adulti con disabilità mentale che da anni si stanno formando nella decorazione di carta, legno, ceramica e tessuto. La mission della cooperativa è proprio quella di formare e integrare al lavoro questi ragazzi in modo che possano sviluppare le proprie competenze e integrarsi nella società.



DIVINA ESSENTIA Via Guglielmo Marconi 96r, Firenze

Quando il lusso diventa naturale, biologico e sicuro. Divina Essentia è specializzata nel settore della cosmetica aromaterapica e dermocosmesi naturale. Tutti i prodotti vengono imbottigliati uno ad uno presso il laboratorio alle pendici delle montagne, specializzato in cosmetica naturale e biologica. Le formulazioni della dottoressa Barbara Burrani, biologa esperta in medicina naturale, contengono unicamente materie prime di altissima qualità.



AURE ATELIER Via Brunetto Latini 114, Firenze

Aure nasce dalla passione per le stoffe e i colori. Si producono due collezioni l'anno di capi di abbigliamento, tra cui risultano unici e speciali quelli dipinti a mano, come Artwear. Vengono presentati con sfilate nel giardino dell'Atelier e poi, su ordinazione, si realizzano su misura e personalizzati. La confezione è sartoriale, i tessuti sono di alta qualità e i colori sono atossici e resistenti ai lavaggi.



PEDANI LIUTAIO Via Agnolo Firenzuola 12A, Firenze

Fin da piccolo appassionato di musica, si dedica allo studio della composizione contemporanea. Alla Scuola di Liuteria - Bottega di Parma, e sotto la guida del maestro Desiderio Quercetani ha appreso le tecniche e le competenze della tradizione liuteria italiana, realizzando due violini, un violoncello e una viola. Dal 2015 ha avviato la sua attività a Firenze. Oltre alla riparazione e restauro di strumenti ad arco, continua ad approfondire la formazione, lo studio e la pratica del mestiere.



GEOMETRIE RINASCIMENTALI

Il principio dell'età moderna vede l'essere umano protagonista del proprio tempo e artefice del proprio destino. Gli studi filologici umanistici restituiscono alla cultura classica quel valore e quell'importanza che il Medioevo aveva completamente rimosso. L'uomo viene rivalutato nella sua razionalità ed in quanto parte del consorzio civile e della natura che lo circonda. Tutti i rami dello scibile sono interessati da questa "rinascita".

L'urbanistica rinascimentale teorizza la Città Ideale, che sottende un modello di vita e di governo esemplare, valorizzando gli spazi in cui l'uomo si rapporta con i suoi simili e riesce ad esprimere al meglio il suo ingegno, la sua cultura e le sue abilità. Così come nella classicità - il foro, nell'antica Roma, e l'agorà ad Atene - la piazza rinascimentale è il luogo per eccellenza dove il consesso umano si esprime e dove si svolge la vita quotidiana, un luogo che risponde a regole severe di organizzazione prospettica dello spazio, dove la progettazione architettonica impiega proporzioni e misure che conferiscono all'insieme armoniosità.

A Firenze, Piazza della Santissima Annunziata è uno dei primi esempi di progettazione architettonica rinascimentale. Gli architetti più in vista dell'epoca hanno contribuito con i loro studi e le loro opere alla qualificazione dell'area dove sorge la Basilica. Filippo Brunelleschi nel 1419 dà il via alla risistemazione della Piazza, progettando il loggiato dello Spedale degli Innocenti, intorno al quale si sviluppano i successivi progetti.

Nel 1444, Michelozzo avvia la costruzione dell'attuale Basilica della Santissima Annunziata, che sorge sull'oratorio fondato dai Servi di Maria in onore della Vergine. Antonio Manetti, tra il 1447 e il 1452, costruisce il primo portico ad una arcata antistante la chiesa, ampliato successivamente, tra il 1599 e il 1601, ad opera di Giovanni Battista Caccini.

Prospiciente e speculare alla Loggia dello Spedale degli Innocenti, tra il 1516 ed il 1525, su progetto di Baccio d'Agnolo e di Antonio da Sangallo il Vecchio, viene edificata la Loggia dei Servi di Maria. Imboccando Via dei Servi, verso Santa Maria del Fiore, sulla destra si erge Palazzo Grifoni, costruito da Bartolomeo Ammannati nel 1563 utilizzando il laterizio a vista e la pietra per il bugnato, i cornicioni, le finestre, le serliane e i fregi.

Sulla sinistra troviamo il Palazzo delle due Fontane, ristrutturato appositamente per diventare gemello di Palazzo Grifoni. Nella prima metà del Seicento la piazza è arricchita da preziosi elementi di arredo urbano: il monumento equestre al Granduca Ferdinando I, opera del Giambologna, portata a compimento nel 1608 da Pietro Tacca e le due fontane in bronzo con figure marine del 1629 dello stesso Tacca.

Piazza della Santissima Annunziata definisce la perfezione concettuale della Città Ideale, portando armonia per lo studio urbanistico impiegato in secoli di interventi architettonici, per le sue proporzioni, simmetrie e specularità.

Proponiamo una selezione di artigiani che esercitano la loro attività nel quartiere della Santissima Annunziata e nelle immediate vicinanze.

Tempo di percorrenza: 0.7 H

Lunghezza: 0.800 km

64 LO SCRITTOIO Via Nazionale 126r, Firenze

La ditta Lo Scrittoio nasce nel 1986. L'attività svolta è quella di restauro, risanamento e rilegatura di libri antichi. Tale lavorazione è tuttora portata avanti con commesse da collezionisti privati e lavori per enti pubblici.

Negli anni si sono sviluppate anche altre lavorazioni come la realizzazione di carte marmorizzate ed utilizzo di pelle e cuoio con cui vengono fatti oggetti e prodotti tipici dell'artigianato fiorentino.



62 LA NUOVA MUSIVA Via de' Ginori 14r, Firenze

Lituana Di Sabatino è un'artigiana esperta nel Commesso Fiorentino, una tecnica antica e raffinata che richiede abilità e creatività. Lituana esprime questa arte nei suoi lavori e nelle operazioni di restauro da oltre 20 anni. Il "Commesso Fiorentino" è una tecnica rinascimentale avviata dalla famiglia Medici nel XVI secolo, che consiste nell'assemblare pezzi di pietra sagomati seguendo le linee del disegno, come un puzzle. Si può osservare all'interno delle Cappelle Medicee e in Palazzo Pitti.



30 DANIELA MEZA Via dei Servi 111r, Firenze

Pittrice Italo-Cilena, laureata alla Facoltà di Arte, Università di Concepción Cile, vince una borsa di studio del Ministero Italiano degli Affari Esteri che le ha garantito la possibilità di perfezionarsi all'Accademia di Belle Arti di Firenze, seguendo corsi di decorazione della Ceramica, di doratura e incisione. Nel 1997 apre la Galleria - Studio in Via dei Servi, in seguito si dedicherà totalmente alla pittura.



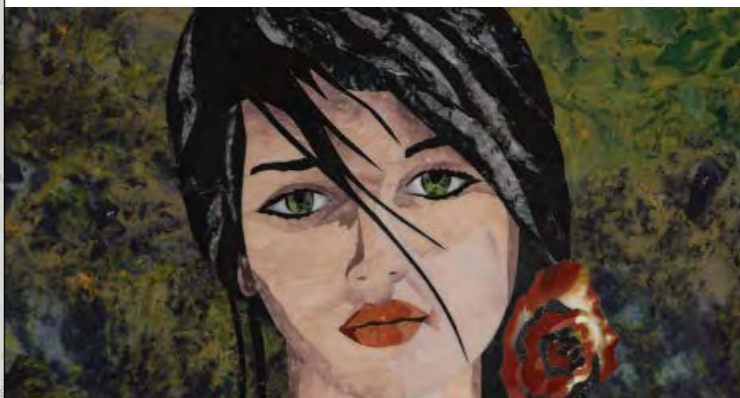
71 MASELLI CORNICI Via de' Ginori 51r, Firenze

Gabriele Maselli, ancora oggi, dopo più di 60 anni dalla nascita della piccola e caratteristica Bottega d'Arte Maselli, grazie all'esperienza e alla passione continua il lavoro tramandatogli dal padre Paolo Maselli. Bottega d'arte Maselli garantisce servizi di qualità impeccabile all'insegna di un minuzioso lavoro artigianale e di un'attenzione accurata ai particolari.



94 SCARPELLI MOSAICI Via Ricasoli 59r, Firenze

Scarpelli Maestri d'arte, padre e figlio, creano opere in mosaico proseguendo l'antica tradizione del Commesso fiorentino in pietre dure. I capolavori da loro creati emergono dalla profonda esperienza nella selezione delle pietre e nella scelta delle tonalità cromatiche che i materiali offrono in natura. I capolavori di Scarpelli possono essere ammirati in tutto il mondo. Il laboratorio è aperto al pubblico in Via Ricasoli.



36 FARMACIA SS. ANNUNZIATA 1561 Via dei Servi 80r, Firenze

Farmacia SS. Annunziata 1561 è un marchio fiorentino di profumeria di nicchia e cosmetici di alta qualità. Nel 2021 ha festeggiato il suo 460° anniversario presentando una nuova immagine e nuove collezioni che raccontano un universo fatto di storia, arti e mestieri. L'essenzialità e l'eleganza del packaging esaltano la ricchezza delle fragranze e delle formulazioni cosmetiche, frutto di un equilibrato mix tra ricerca e tradizione.

